

# FOR SALE

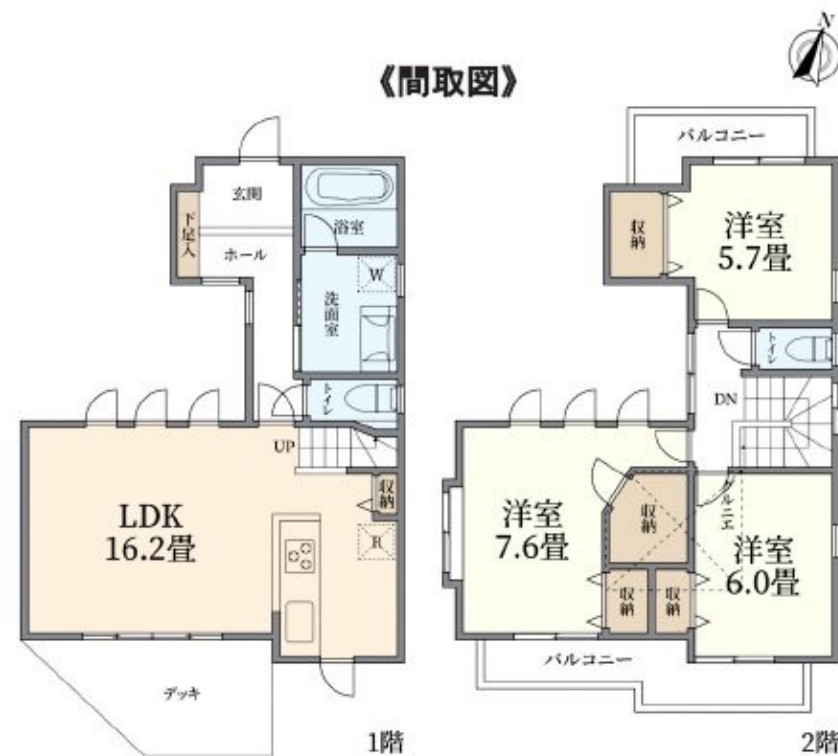
価格	間取りタイプ
6,480万円	3LDK



【外観】



【間取り図】



物件種目	戸建		
物件所在地	東京都調布市若葉町3丁目		
交通	京王線 仙川駅 徒歩9分 京王線 つつじヶ丘(東京)駅 徒歩15分 京王線 柴崎駅 徒歩25分		
土地面積	115.0㎡ (約34.78坪)	他に私道面積	無し
建物面積	90.87㎡ (約27.48坪)	地目	
構造規模	木造2階建		
築年月	2002年10月	都市計画	市街化区域
用途地域	第一種低層住居専用地域		
建ぺい率		容積率	
土地権利	所有権		
法令上の制限			
現況	賃貸中	引渡日	2021年4月
接道状況	北4.8m公道		
建築確認番号		開発許可番号	
設備	全居室フローリング / 屋根裏収納 / TVインターホン / 都市ガス / 公共下水 / 水道:公営		
周辺施設	食品館あおば 仙川店 566m / 西友 仙川店 732m / QUEEN'S ISETAN(クイーンズ 伊勢丹) 仙川店 654m / セブンイレブン 調布若葉町3丁目店 271m / 桐朋幼稚園 273m / 東部保育園 384m		
その他費用			
備考			

現況と異なる場合には現況を優先します。 間取りの「S」はサービスルーム(納戸)です。  
 価格は物件の代金総額を表示しており、消費税が課税される場合は税込と表記の上、税込価格で表示しております。

取引条件の有効期限:2021年6月10日

No.000002095

お問合せ先



東京都知事(9)第44941号

東京コーポレーション株式会社 売買仲介部

TEL:03-6411-4188 FAX:03-6411-2077

東京都世田谷区祖師谷3丁目32-15-2階

E-Mail:horino@tokyocop.com

取引態様:媒介(仲介)

