

FOR SALE

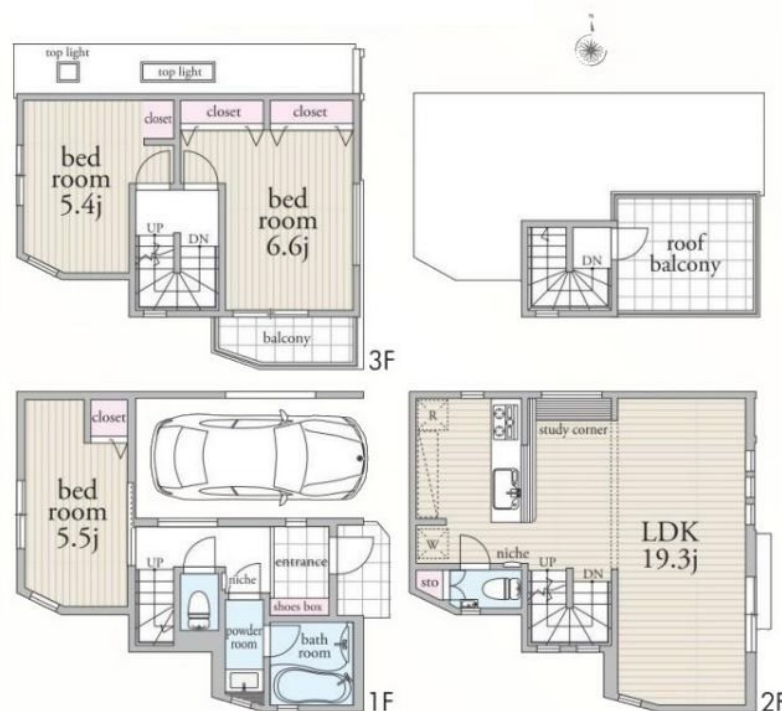
価格	間取りタイプ
8,280万円	3LDK



【外観】



【間取り図】



物件種目	一戸建て		
物件所在地	東京都世田谷区若林1丁目		
交通	東急世田谷線 西太子堂駅 徒歩1分 東急田園都市線 三軒茶屋駅 徒歩9分 東急世田谷線 若林(東京)駅 徒歩9分		
土地面積	60.24㎡ (約18.22坪)	他に私道面積	
建物面積	104.91㎡ (約31.73坪)	地目	
構造規模	木造地下1階2階建		
築年月	2020年6月	都市計画	市街化区域
用途地域	第一種住居地域		
建ぺい率		容積率	
土地権利	所有権		
法令上の制限			
現況	新築	引渡日	即時
接道状況	東3.30m		
建築確認番号		開発許可番号	
設備	食器洗浄乾燥機 / 浄水器 / オートバス / 浴室乾燥 / トイレ:温水洗浄便座 / 床暖房 / 全室フローリング / 複層ガラス / インターホン:TV付 / 都市ガス / 本下水 / 水道:公営 / 免震・耐震構造:耐震		
周辺施設	まいばすけっと 三軒茶屋駅西店 180m / セブンイレブン三軒茶屋世田谷通り店 305m / 三軒茶屋とうきゅう 412m / ばん薬局 318m / サウズビル 394m / よつば保育園 380m		
その他費用			
備考			

現況と異なる場合には現況を優先します。 間取りの「S」はサービスルーム(納戸)です。
 価格は物件の代金総額を表示しており、消費税が課税される場合は税込と表記の上、税込価格で表示しております。

取引条件の有効期限:2020年8月29日

No.100106284175

お問合せ先



東京都知事(9)第44941号

東京コーポレーション株式会社 売買仲介部

TEL:03-6411-4188

FAX:03-6411-2077

東京都世田谷区祖師谷3丁目32-15-2階

E-Mail:horino@tokyocop.com

取引態様:仲介

