

FOR SALE

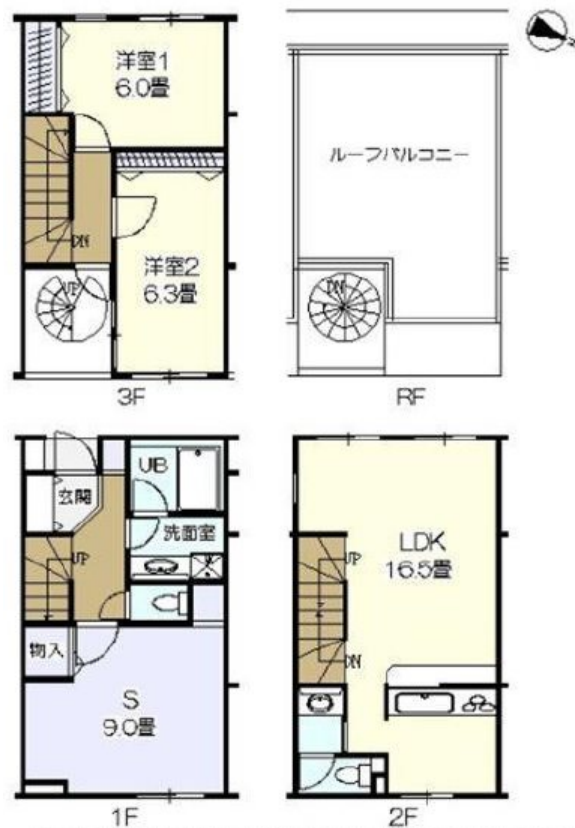
価格	間取りタイプ
5,580万円	2SLDK



【外観】



【間取り図】



物件種目	マンション		
建物名	パンテュール用賀		
物件所在地	東京都世田谷区玉川台2丁目		
交通	東急田園都市線 用賀駅 徒歩8分 東急大井町線 二子玉川駅 徒歩20分 東急田園都市線 桜新町駅 徒歩20分		
専有面積	94.44㎡ (壁芯) (約28.56坪)	バルコニー面積	19.3㎡
構造規模	鉄筋コンクリート造3階建		
所在階	1-3階	総戸数	
築年月	2002年2月	修繕積立金	25,220円
管理形態	全部委託	管理費	12,277円
駐車場	有(敷地内)		
土地権利	所有権		
現況	居住中	引渡日	相談
建築確認番号		開発許可番号	
設備	角部屋 / 床暖房 / 最上階 / 全室フローリング / インターホン:TV付 / オートロック		
周辺施設	セブンイレブン 世田谷玉川台店 288m / 東急ストアフードステーション用賀店 529m / OK(オーケー) 新用賀店 450m / さくらの木保育園 87m / Kids Duo(キッズデュオ) 瀬田 275m / 世田谷区立京西小学校 630m		
その他費用			
備考			

現況と異なる場合には現況を優先します。 間取りの「S」はサービスルーム(納戸)です。
 価格は物件の代金総額を表示しており、消費税が課税される場合は税込と表記の上、税込価格で表示しております。

取引条件の有効期限:2020年6月30日

No.100103442914

お問合せ先



東京都知事(9)第44941号

東京コーポレーション株式会社 売買仲介部

TEL:03-6411-4188

FAX:03-6411-2077

東京都世田谷区祖師谷3丁目32-15-2階

E-Mail:horino@tokyocop.com

取引態様:仲介

