

FOR SALE

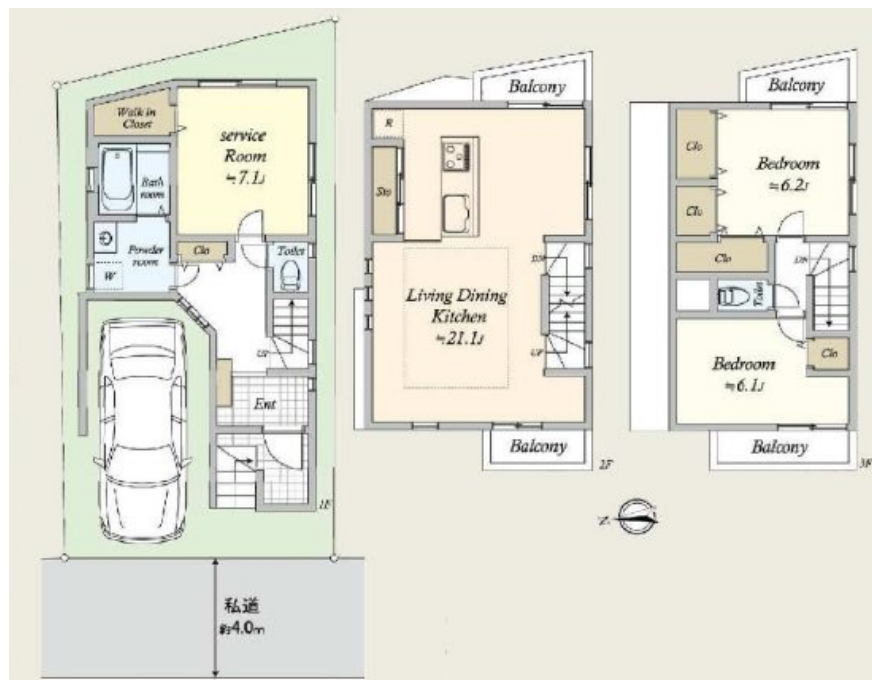
価格	間取りタイプ
6,790万円	2SLDK



【外観】



【間取り図】



物件種目	一戸建て		
物件所在地	東京都世田谷区若林2丁目		
交通	東急田園都市線 三軒茶屋駅 徒歩11分 東急世田谷線 西太子堂駅 徒歩5分 小田急線 世田谷代田駅 徒歩18分		
土地面積	70.05㎡ (約21.19坪)	他に私道面積	7.62㎡ 持分:2分の1
建物面積	101.84㎡ (約30.80坪)	地目	宅地
構造規模	木造地下1階2階建		
築年月	2005年4月	都市計画	市街化区域
用途地域	第一種低層住居専用地域		
建ぺい率	60%	容積率	150%
土地権利	所有権		
法令上の制限			
現況	居住中	引渡日	即時
接道状況	西4.00m公道 間口6.00m		
建築確認番号		開発許可番号	
設備	全室フローリング / ウォークインクローゼット / インターホン:TV付 / 都市ガス / 本下水 / 水道:公営		
周辺施設	セブンイレブン 若林陸橋店 451m / トップ 若林店 496m / よつば保育園 128m / 太子堂保育園 331m / 世田谷区立太子堂小学校 293m / 世田谷区立太子堂中学校 749m		
その他費用			
備考			

現況と異なる場合には現況を優先します。 間取りの「S」はサービスルーム(納戸)です。
 価格は物件の代金総額を表示しており、消費税が課税される場合は税込と表記の上、 税込価格で表示しております。

取引条件の有効期限:2020年9月4日

No.100102994689

お問合せ先



東京都知事(9)第44941号

東京コーポレーション株式会社 売買仲介部

TEL:03-6411-4188

FAX:03-6411-2077

東京都世田谷区祖師谷3丁目32-15-2階

E-Mail:horino@tokyocop.com

取引態様:仲介

