

# FOR SALE

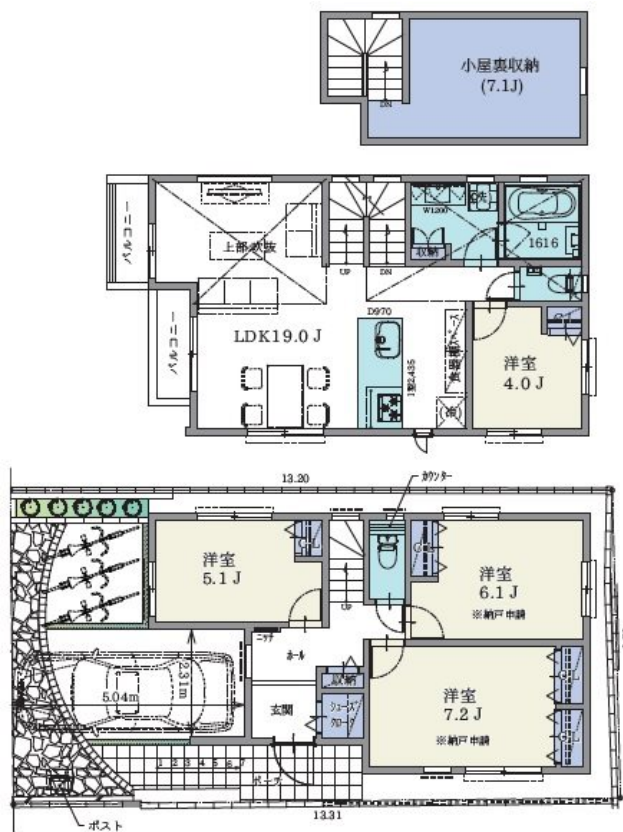
価格	間取りタイプ
8,400万円	4LDK



【外観】



【間取り図】



物件種目	一戸建て		
物件所在地	東京都大田区田園調布本町		
交通	東急池上線 御嶽山(東急)駅 徒歩4分 東急目黒線 多摩川駅 徒歩15分 東急多摩川線 沼部駅 徒歩10分		
土地面積	90.60㎡ (約27.40坪)	他に私道面積	
建物面積	99.51㎡ (約30.10坪)	地目	
構造規模	木造2階建		
築年月	2020年1月	都市計画	市街化区域
用途地域	準住居地域		
建ぺい率	60%	容積率	300%
土地権利	所有権		
法令上の制限			
現況	未完成	引渡日	2020年2月予定
接道状況	北西5.40m公道		
建築確認番号	第AI建築確認00-1900321号	開発許可番号	
設備	食器洗浄乾燥機 / 浄水器 / オートバス / 浴室乾燥 / トイレ:温水洗浄便座 / 床暖房 / 全室フローリング / 吹抜 / 屋根裏収納 / 複層ガラス / インターホン:TV付 / 都市ガス / 本下水 / 水道:公営 / 免震・耐震構造:耐震		
周辺施設	湊屋 264m / まいばすけっと 田園調布1丁目店 385m / OK(オーケー) 田園調布店 447m / くすりセイヨ-沼部店 448m / 田園調布本町児童館 346m / 大田区立田園調布保育園 305m		
その他費用			
備考			

現況と異なる場合には現況を優先します。 間取りの「S」はサービスルーム(納戸)です。  
 価格は物件の代金総額を表示しており、消費税が課税される場合は税込と表記の上、 税込価格で表示しております。

取引条件の有効期限:2020年4月26日

No.100102814485

お問合せ先



東京都知事(9)第44941号

東京コーポレーション株式会社 売買仲介部

TEL:03-6411-4188 FAX:03-6411-2077

東京都世田谷区祖師谷3丁目32-15-2階

E-Mail:horino@tokyocop.com

取引態様:仲介

