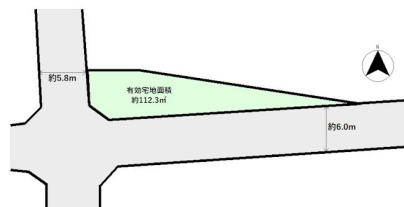


# FOR SALE

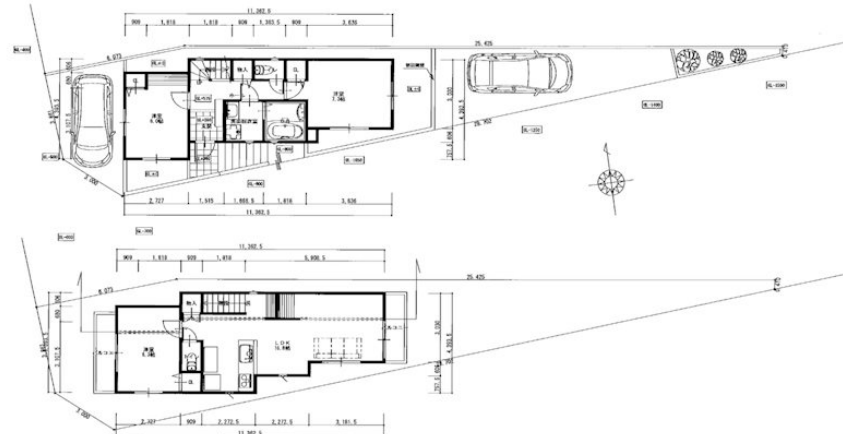
価格	坪単価
5,390万円	約155.5万円



【外観】



【区画图】



物件種目	土地		
最適用地	住宅用地		
物件所在地	東京都世田谷区砧2丁目		
交通	小田急線 祖師ヶ谷大蔵駅 徒歩11分 小田急線 千歳船橋駅 徒歩15分 小田急線 成城学園前駅 徒歩23分		
土地面積	114.64㎡ (約34.67坪)	他に私道面積	0.35㎡
地勢	傾斜地	地目	宅地
都市計画	市街化区域		
用途地域	第一種低層住居専用地域		
建ぺい率	50%	容積率	100%
土地権利	所有権		
法令上の制限	都市緑地法		
現況	古屋あり	引渡日	相談
接道状況	南5.70m私道 間口30.00m 東2.60m私道 間口0.60m 西5.80m私道 間口3.80m		
建築確認番号		開発許可番号	
設備	都市ガス / 水道:公営 / 本下水		
周辺施設	サミット砧環八通り店 303m / まいばすけっと 砧店 588m / ウェルシア世田谷砧店 305m / ファミリーマート 砧城山通り店 357m / 生活クラブ 保育園ぼむ砧 143m / 都市型保育園ホラー東京世田谷砧園 195m		
その他費用			
備考			

現況と異なる場合には現況を優先します。  
 該当物件が建築条件付き宅地だった場合、土地売買契約締結後3カ月以内に売主と住宅の建築請負契約を締結していただくことを条件として販売いたします。  
 この期間内に住宅を建築しないことが確定したとき、または住宅の建築請負契約が成立しなかった場合は、土地売買契約は無効となり、  
 受領した金額は全額無利息でお返しします。

取引条件の有効期限:2020年3月21日

No.100102313709

お問合せ先



東京都知事(9)第44941号

東京コーポレーション株式会社 売買仲介部

TEL:03-6411-4188

FAX:03-6411-2077

東京都世田谷区祖師谷3丁目32-15-2階

E-Mail:horino@tokyocop.com

取引態様:仲介

