

FOR SALE

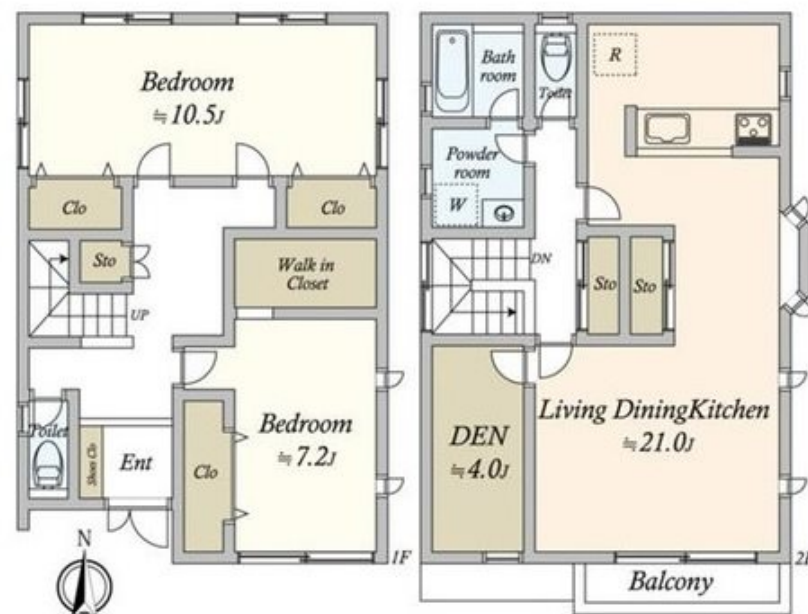
価格	間取りタイプ
4,980万円	2SLDK



【外観】



【間取り図】



物件種目	一戸建て		
物件所在地	東京都世田谷区船橋4丁目		
交通	小田急線 千歳船橋駅 徒歩12分 京王線 上北沢駅 徒歩26分 小田急線 経堂駅 徒歩20分		
土地面積	119.73㎡ (約36.21坪)	他に私道面積	
建物面積	113.44㎡ (約34.31坪)	地目	宅地
構造規模	木造2階建	都市計画	市街化区域
築年月	1992年9月	用途地域	第一種低層住居専用地域
建ぺい率	50%	容積率	100%
土地権利	所有権		
法令上の制限			
現況	空き	引渡日	相談
接道状況	西4.00m公道 間口2.30m		
建築確認番号		開発許可番号	
設備	食器洗浄乾燥機 / トイレ:温水洗浄便座 / 全室フローリング / ウォークインクローゼット / 都市ガス / 本下水 / 水道:公営		
周辺施設	イトイSD(イ・ティ) 世田谷船橋店 314m / ファミリーマートまるいし希望丘店 432m / さえき 希望ヶ丘食品館 540m / ヨークマート桜上水店 755m / ひだまり保育園 226m / 太陽の子世田谷船橋保育園 453m		
その他費用			
備考	本物件は建築基準法に定める道路に接していないため、原則として建物の建築・増築・改築はできません。建築審査会の同意を得て、建築基準法第43条1項但書きの許可を受けた場合には建築物の建築・増築・改築が可能となります。		

現況と異なる場合には現況を優先します。 間取りの「S」はサービスルーム(納戸)です。
 価格は物件の代金総額を表示しており、消費税が課税される場合は税込と表記の上、 税込価格で表示しております。

取引条件の有効期限:2020年5月8日

No.100102144929

お問合せ先



東京都知事(9)第44941号

東京コーポレーション株式会社 売買仲介部

TEL:03-6411-4188 FAX:03-6411-2077

東京都世田谷区祖師谷3丁目32-15-2階

E-Mail:horino@tokyocop.com

取引態様:仲介

