

FOR SALE

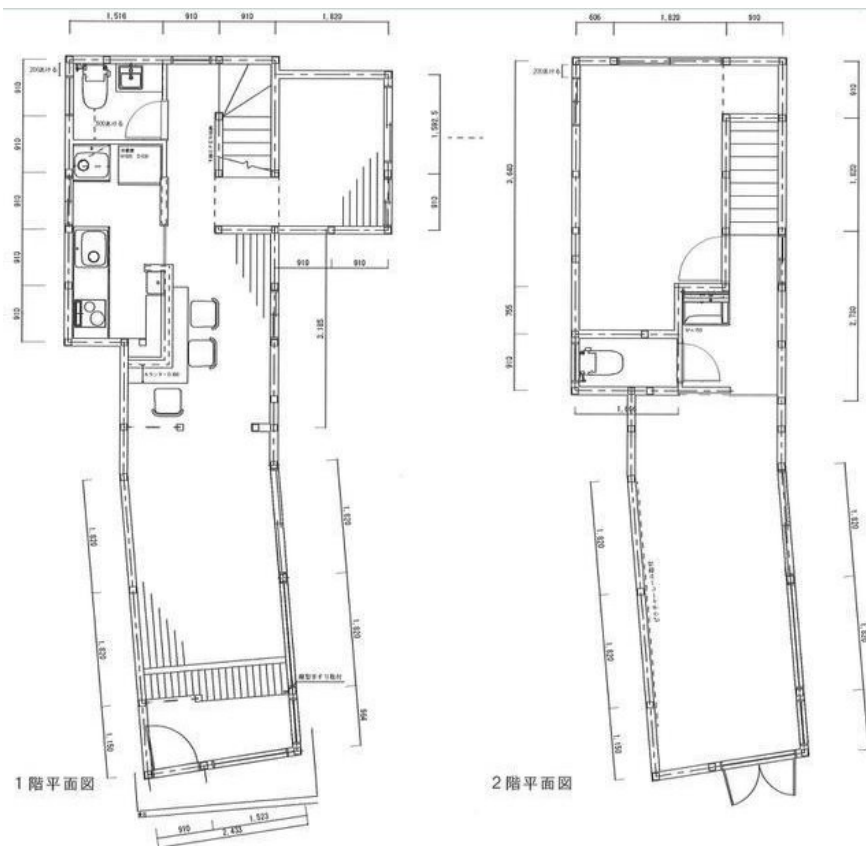
価格	間取りタイプ
3,980万円	2LDK



【外観】



【間取り図】



物件種目	一戸建て		
物件所在地	東京都世田谷区宮坂1丁目		
交通	東急世田谷線 宮の坂駅 徒歩1分 東急世田谷線 上町駅 徒歩10分 小田急線 豪徳寺駅 徒歩10分		
土地面積	52.53㎡ (約15.89坪)	他に私道面積	
建物面積	68.34㎡ (約20.67坪)	地目	宅地
構造規模	木造2階建		
築年月	1966年12月	都市計画	市街化区域
用途地域	第一種中高層住居専用地域		
建ぺい率	60%	容積率	200%
土地権利	旧法賃借権 地代/月額 31,900円		
法令上の制限			
現況	空き	引渡日	相談
接道状況	南7.50m公道		
建築確認番号		開発許可番号	
設備	全室フローリング / 都市ガス / 本下水 / 水道:公営		
周辺施設	ファミリーマート 宮の坂店 226m / ビックオクト 経堂店 675m / トップパル 豪徳寺店 705m / 愛珠幼稚園 488m / カリアキッズ 第二経堂園 623m / 世田谷区立世田谷小学校 307m		
その他費用			
備考			

現況と異なる場合には現況を優先します。 間取りの「S」はサービスルーム（納戸）です。
 価格は物件の代金総額を表示しており、消費税が課税される場合は税込と表記の上、 税込価格で表示しております。

取引条件の有効期限:2020年2月24日

No.100102101414

お問合せ先



東京都知事(9)第44941号

東京コーポレーション株式会社 売買仲介部

TEL:03-6411-4188

FAX:03-6411-2077

東京都世田谷区祖師谷3丁目32-15-2階

E-Mail:horino@tokyocop.com

取引態様:仲介

