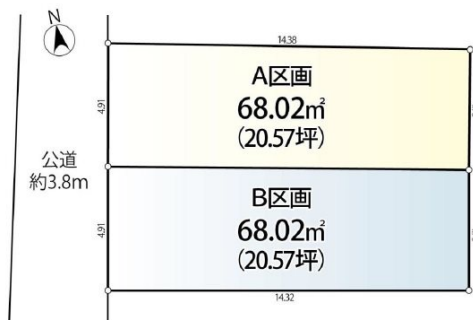


# FOR SALE

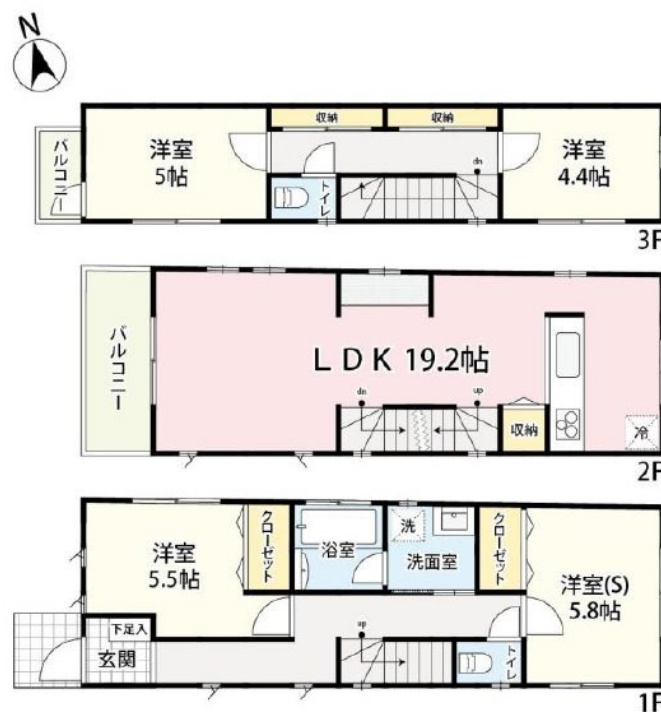
価格	坪単価
7,380万円	約358.8万円



## 【外観】



## 【区画図】



物件種目	土地		
最適用地			
物件所在地	東京都世田谷区池尻3丁目		
交通	東急田園都市線 池尻大橋駅 徒歩4分 東急世田谷線 三軒茶屋駅 徒歩16分 京王井の頭線 駒場東大前駅 徒歩20分		
土地面積	68.02㎡ (約20.57坪)	他に私道面積	
地勢		地目	宅地
都市計画	市街化区域		
用途地域	第一種住居地域		
建ぺい率	60%	容積率	160%
土地権利	所有権		
法令上の制限			
現況	更地	引渡日	相談
接道状況	西3.80m公道		
建築確認番号		開発許可番号	
設備	都市ガス / 水道:公営 / 本下水		
周辺施設	デ'イ-ヤマギ池尻店 243m / 材'キ池尻店 176m / サト'ラッグ池尻店 295m / ライ'目黒大橋店 907m / 蓮美幼児学園 池尻ナ-リ- 220m / わらべうた三宿保育園 386m		
その他費用			
備考			

現況と異なる場合には現況を優先します。  
 該当物件が建築条件付き宅地だった場合、土地売買契約締結後3カ月以内に売主と住宅の建築請負契約を締結していただくことを条件として販売いたします。  
 この期間内に住宅を建築しないことが確定したとき、または住宅の建築請負契約が成立しなかった場合は、土地売買契約は無効となり、  
 受領した金額は全額無利息でお返しします。

取引条件の有効期限:2020年3月14日

No.100101487720

お問合せ先



東京都知事(9)第44941号

東京コーポレーション株式会社 売買仲介部

TEL:03-6411-4188

FAX:03-6411-2077

東京都世田谷区祖師谷3丁目32-15-2階

E-Mail:horino@tokyocop.com

取引態様:仲介

