

FOR SALE

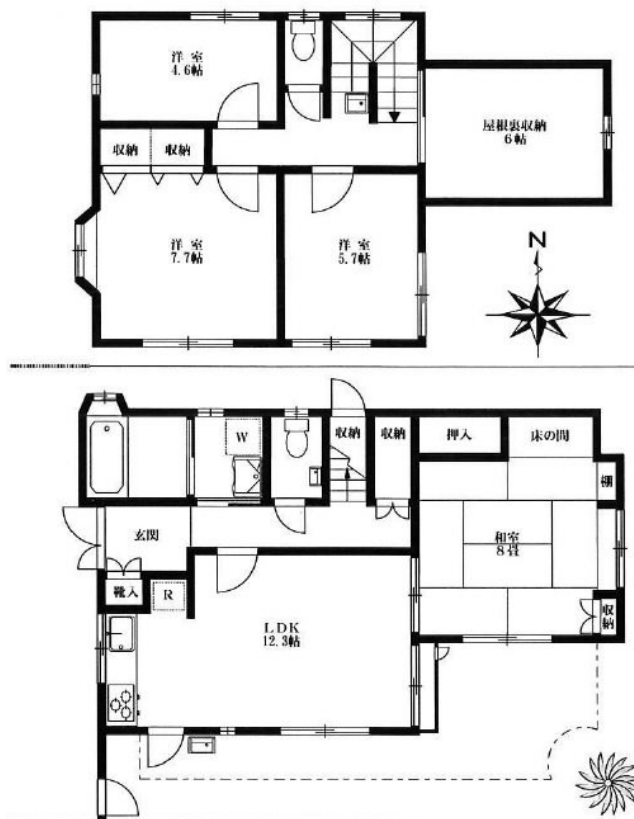
価格	間取りタイプ
7,500万円	4SLDK



【外観】



【間取り図】



物件種目	一戸建て		
物件所在地	東京都世田谷区駒沢4丁目		
交通	東急田園都市線 駒沢大学駅 徒歩13分 東急田園都市線 桜新町駅 徒歩14分 東急世田谷線 世田谷駅 徒歩22分		
土地面積	115.94㎡ (約35.07坪)	他に私道面積	無し
建物面積	108.04㎡ (約32.68坪)	地目	宅地
構造規模	木造2階建		
築年月	1994年4月	都市計画	市街化区域
用途地域	第一種低層住居専用地域		
建ぺい率	50%	容積率	100%
土地権利	所有権		
法令上の制限			
現況	空き	引渡日	相談
接道状況	西2.70m公道		
建築確認番号		開発許可番号	
設備	フローリング / 屋根裏収納 / 都市ガス / 本下水 / 水道:公営		
周辺施設	セブンイレブン 世田谷駒沢4丁目店 315m / 西友 駒沢店 433m / トイザ 駒沢店 436m / 新町保育園 252m / アンソアソニョ保育園 277m / 世田谷区立深沢小学校 480m		
その他費用			
備考			

現況と異なる場合には現況を優先します。 間取りの「S」はサービスルーム(納戸)です。
 価格は物件の代金総額を表示しており、消費税が課税される場合は税込と表記の上、 税込価格で表示しております。

取引条件の有効期限:2020年5月8日

No.100100857751

お問合せ先



東京都知事(9)第44941号

東京コーポレーション株式会社 売買仲介部

TEL:03-6411-4188 FAX:03-6411-2077

東京都世田谷区祖師谷3丁目32-15-2階

E-Mail:horino@tokyocop.com

取引態様:仲介

