

FOR SALE

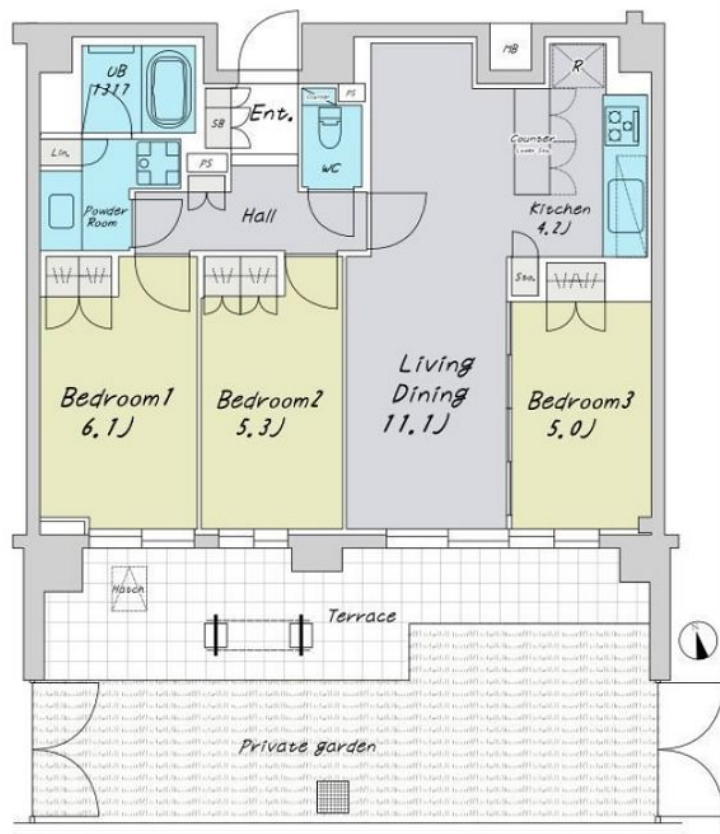
価格	間取りタイプ
6,580万円	3LDK



【外観】



【間取り図】



物件種目	マンション		
建物名	世田谷区弦巻3丁目 ザ・パークハウス弦巻		
物件所在地	東京都世田谷区弦巻3丁目		
交通	東急田園都市線 桜新町駅 徒歩13分 東急世田谷線 上町駅 徒歩8分 東急世田谷線 世田谷駅 徒歩12分		
専有面積	70.05㎡ (壁芯) (約21.19坪)	バルコニー面積	15.5㎡
構造規模	鉄筋コンクリート造5階建		
所在階	1階	総戸数	
築年月	2012年2月	修繕積立金	13,320円
管理形態	全部委託	管理費	17,520円
駐車場			
土地権利	所有権		
現況	空き	引渡日	即時
建築確認番号	開発許可番号		
設備	全室フローリング / インターホン:TV付 / 都市ガス / エレベータ		
周辺施設	ファミリーマート 世田谷教育会館前店 384m / どんらっぐばす 世田谷1丁目店 466m / サミットA 弦巻通り店 659m / 弦巻保育園 406m / ミニ桜新町 510m / 世田谷警察署 松ヶ丘交番 567m		
その他費用	専用庭使用料: 760円 / 月		
備考			

現況と異なる場合には現況を優先します。 間取りの「S」はサービスルーム(納戸)です。
 価格は物件の代金総額を表示しており、消費税が課税される場合は税込と表記の上、税込価格で表示しております。

取引条件の有効期限:2020年3月14日

No.100099808729

お問合せ先



東京都知事(9)第44941号

東京コーポレーション株式会社 売買仲介部

TEL:03-6411-4188 FAX:03-6411-2077

東京都世田谷区祖師谷3丁目32-15-2階

E-Mail:horino@tokyocop.com

取引態様:仲介

