

FOR SALE

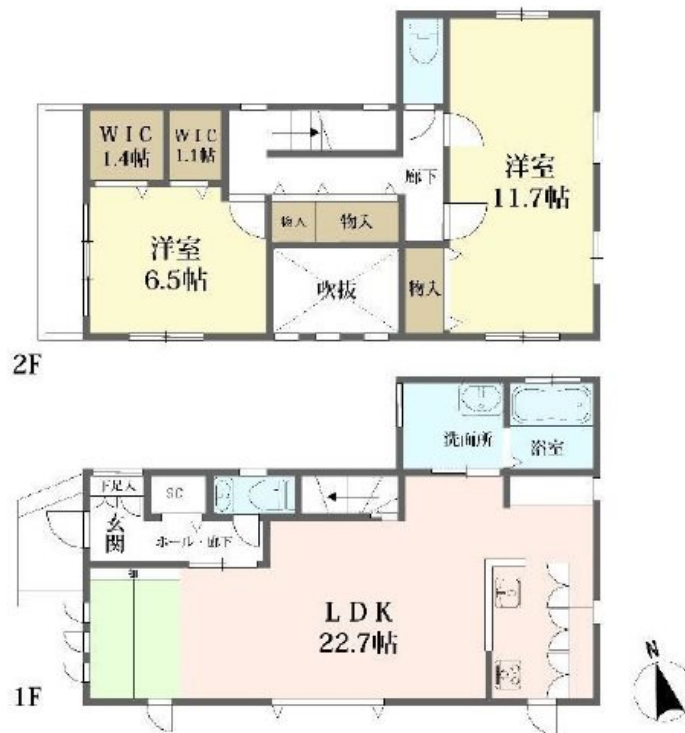
価格	間取りタイプ
8,480万円	2LDK



【外観】



【間取り図】



物件種目	一戸建て		
物件所在地	東京都世田谷区砧3丁目		
交通	小田急線 祖師ヶ谷大蔵駅 徒歩11分 小田急線 成城学園前駅 徒歩19分 小田急線 千歳船橋駅 徒歩24分		
土地面積	120.00㎡ (約36.30坪)	他に私道面積	無し
建物面積	111.57㎡ (約33.74坪)	地目	宅地
構造規模	軽量鉄骨造2階建		
築年月	2011年10月	都市計画	市街化区域
用途地域	第一種低層住居専用地域		
建ぺい率	50%	容積率	100%
土地権利	所有権		
法令上の制限			
現況	空き	引渡日	相談
接道状況	西4.00m 間口8.80m		
建築確認番号		開発許可番号	
設備	IHクッキングヒーター / 床暖房 / フローリング / 吹抜 / ウォークインクローゼット / 浴室TV / 都市ガス / 本下水 / 水道:公営		
周辺施設	D-77 世田谷砧五丁目店 267m / 三徳大蔵店 446m / ココアファイン砧世田谷通り店 486m / 材ゼキ砧店 610m / 山野児童館 366m / ココア・ナ・リ-砧 429m		
その他費用			
備考			

現況と異なる場合には現況を優先します。 間取りの「S」はサービスルーム(納戸)です。
 価格は物件の代金総額を表示しており、消費税が課税される場合は税込と表記の上、 税込価格で表示しております。

取引条件の有効期限:2020年5月8日

No.100098589945

お問合せ先



東京都知事(9)第44941号

東京コーポレーション株式会社 売買仲介部

TEL:03-6411-4188

FAX:03-6411-2077

東京都世田谷区祖師谷3丁目32-15-2階

E-Mail:horino@tokyocop.com

取引態様:仲介

