

FOR SALE

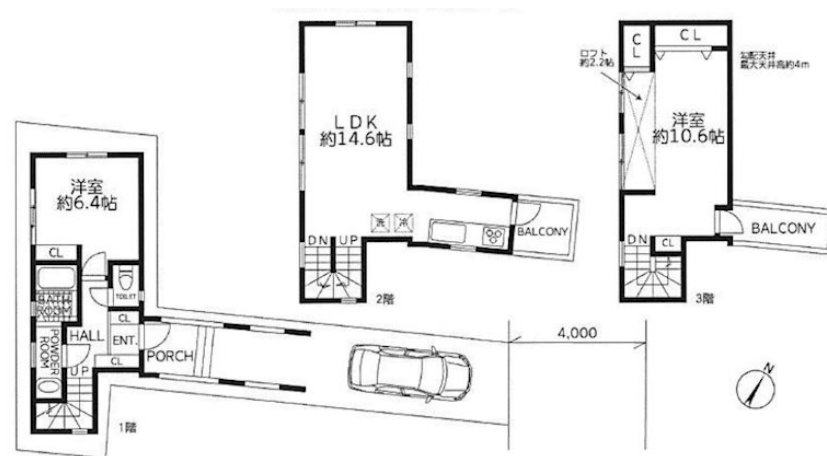
価格	間取りタイプ
5,780万円	2LDK



【外観】



【間取り図】



物件種目	一戸建て		
物件所在地	東京都世田谷区三宿2丁目		
交通	東急田園都市線 池尻大橋駅 徒歩8分 東急世田谷線 三軒茶屋駅 徒歩14分 京王井の頭線 駒場東大前駅 徒歩16分		
土地面積	61.06㎡ (約18.47坪)	他に私道面積	無し
建物面積	73.88㎡ (約22.34坪)	地目	宅地
構造規模	木造3階建		
築年月	2003年9月	都市計画	市街化区域
用途地域	第一種中高層住居専用地域		
建ぺい率	60%	容積率	200%
土地権利	所有権		
法令上の制限			
現況	空き	引渡日	即時
接道状況			
建築確認番号		開発許可番号	
設備	トイレ:温水洗浄便座 / 全室フローリング / 都市ガス / 本下水 / 水道:公営		
周辺施設	セブンイレブン 世田谷三宿2丁目店 134m / サトドラッグ 池尻店 218m / オーク 池尻大橋店 244m / 木下キ池尻店 335m / 遊愛保育園 273m / 三宿さくら幼稚園 354m		
その他費用			
備考			

現況と異なる場合には現況を優先します。 間取りの「S」はサービスルーム（納戸）です。
 価格は物件の代金総額を表示しており、消費税が課税される場合は税込と表記の上、税込価格で表示しております。

取引条件の有効期限:2020年2月24日

No.100097625661

お問合せ先



東京都知事(9)第44941号

東京コーポレーション株式会社 売買仲介部

TEL:03-6411-4188 FAX:03-6411-2077

東京都世田谷区祖師谷3丁目32-15-2階

E-Mail:horino@tokyocop.com

取引態様:仲介

