

# FOR SALE

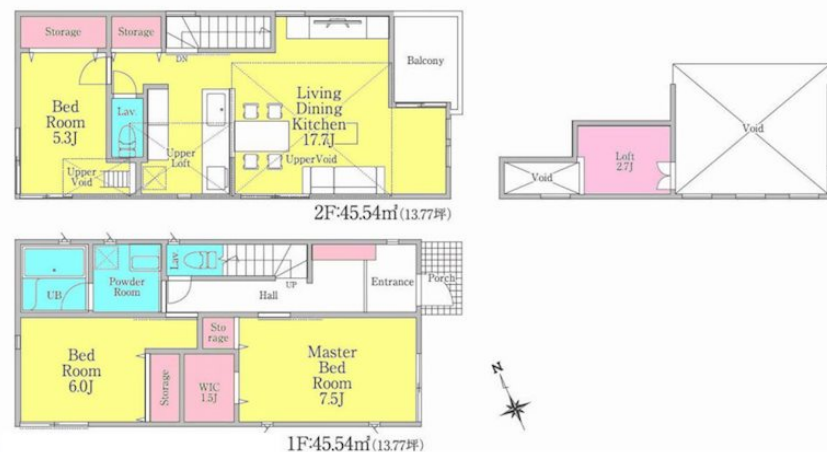
価格	間取りタイプ
6,980万円	3LDK



【外観】



【間取り図】



物件種目	一戸建て		
物件所在地	東京都世田谷区砧1丁目		
交通	小田急線 祖師ヶ谷大蔵駅 徒歩14分 小田急線 千歳船橋駅 徒歩18分		
土地面積	95.44㎡ (約28.87坪)	他に私道面積	無し
建物面積	91.08㎡ (約27.55坪)	地目	宅地
構造規模	木造2階建		
築年月	2019年1月下旬	都市計画	
用途地域	第一種低層住居専用地域		
建ぺい率	50%	容積率	100%
土地権利	所有権		
法令上の制限	都市緑地法		
現況	空き	引渡日	即時
接道状況	東4.00m私道		
建築確認番号	第KBI-YKH18-10-1506号	開発許可番号	
設備	食器洗浄乾燥機 / 浄水器 / オートバス / 浴室乾燥 / トイレ:温水洗浄便座 / 全室フローリング / ロフト付 / 複層ガラス / インターホン:TV付 / 24時間換気システム / 都市ガス / 本下水		
周辺施設	サミットア 砧店 265m / セブンイレブン 世田谷大蔵1丁目店 480m / 桜の詩保育園 404m / 山野児童館 460m / 世田谷区立山野小学校 979m / 世田谷区立砧中学校 1939m		
その他費用			
備考			

現況と異なる場合には現況を優先します。 間取りの「S」はサービスルーム(納戸)です。  
 価格は物件の代金総額を表示しており、消費税が課税される場合は税込と表記の上、 税込価格で表示しております。

取引条件の有効期限:2020年6月30日

No.0000001183

お問合せ先



東京都知事(9)第44941号

東京コーポレーション株式会社 売買仲介部

TEL:03-6411-4188

FAX:03-6411-2077

東京都世田谷区祖師谷3丁目32-15-2階

E-Mail:horino@tokyocop.com

取引態様:仲介

